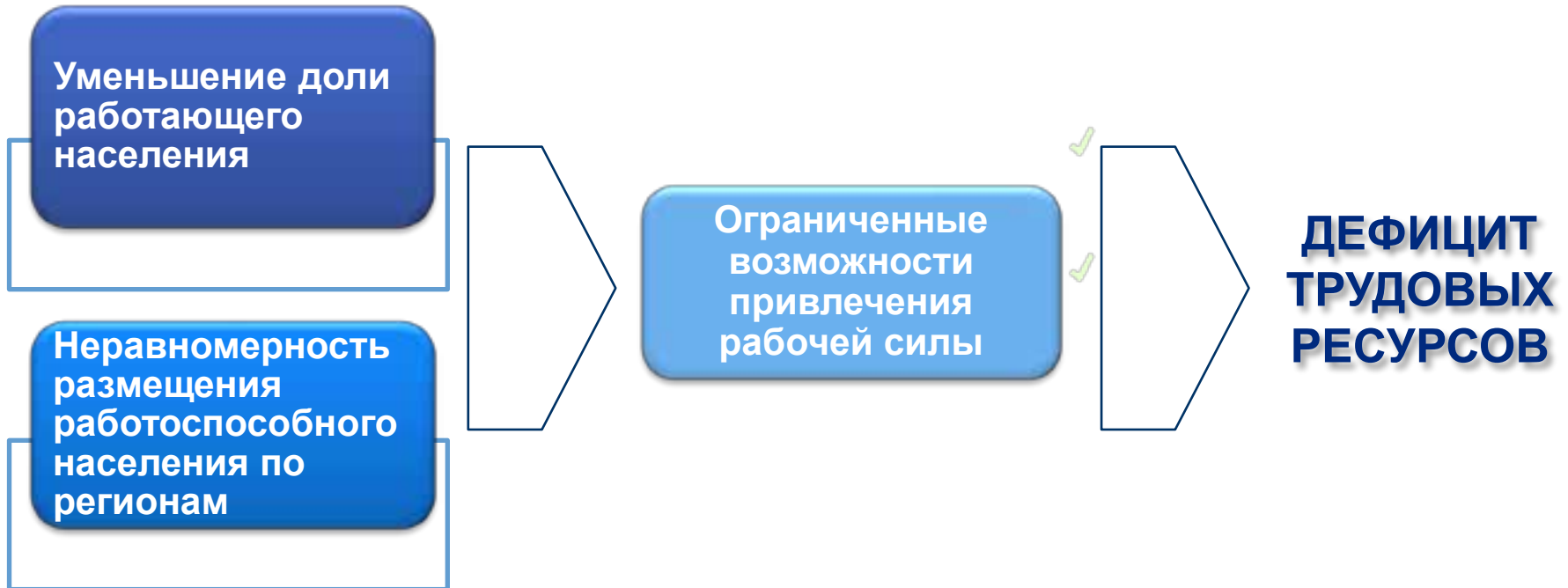


# **КОРПОРАТИВНОЕ СТРАХОВАНИЕ ЖИЗНИ: СТИМУЛЫ ДЛЯ РАБОТОДАТЕЛЕЙ И РАБОТНИКОВ**

Генеральный директор  
И.В.ЯКУШЕВА

## Основные проблемы по привлечению трудовых ресурсов



Корпоративное страхование жизни может решать проблемы дефицита трудовых ресурсов

## Основные проблемы по привлечению трудовых ресурсов

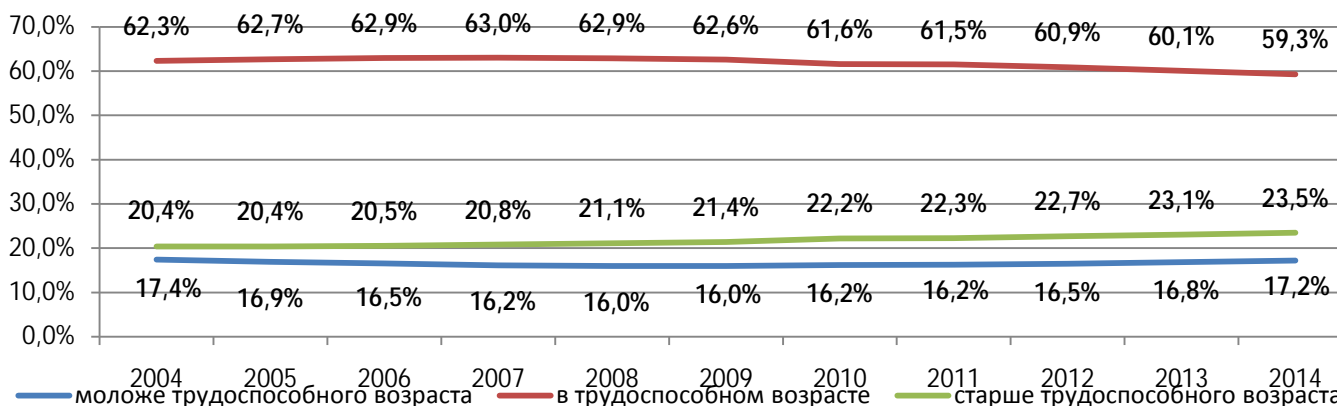
### Дефицит трудовых ресурсов

**Уменьшение доли  
работающего населения**

По прогнозу Росстата:

- к 2025 г. доля населения трудоспособного возраста сократится до 53,4% (в 2014 г. доля составила 59,3%)
- до 27,5% увеличится доля населения пенсионного возраста при сохранении текущего пенсионного возраста (в 2014 г. доля пенсионеров - 23,5%)

### Динамика изменения возрастной структуры населения России



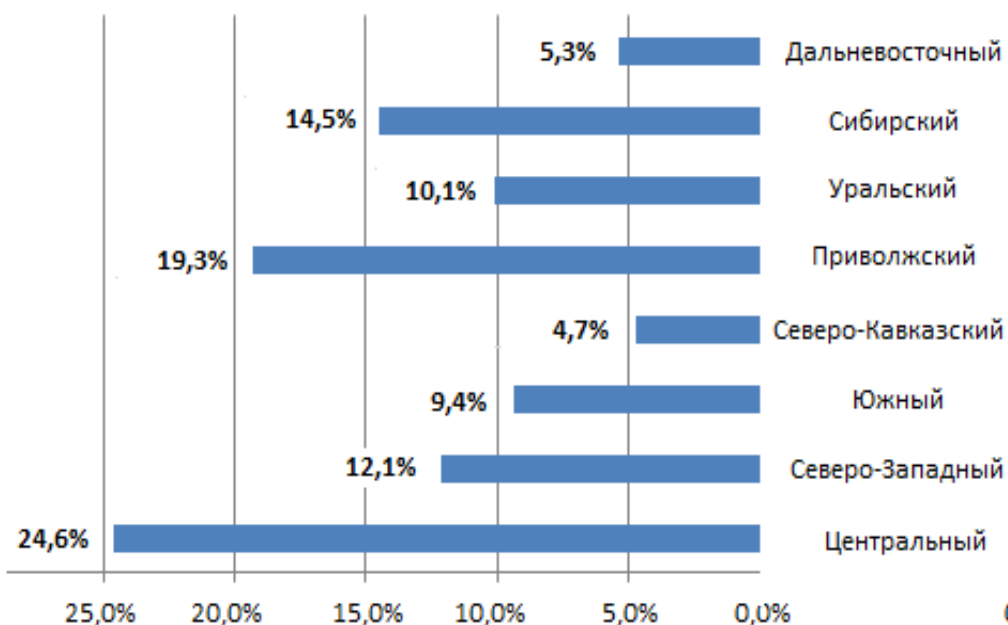
## Основные проблемы по привлечению трудовых ресурсов

### Дефицит трудовых ресурсов

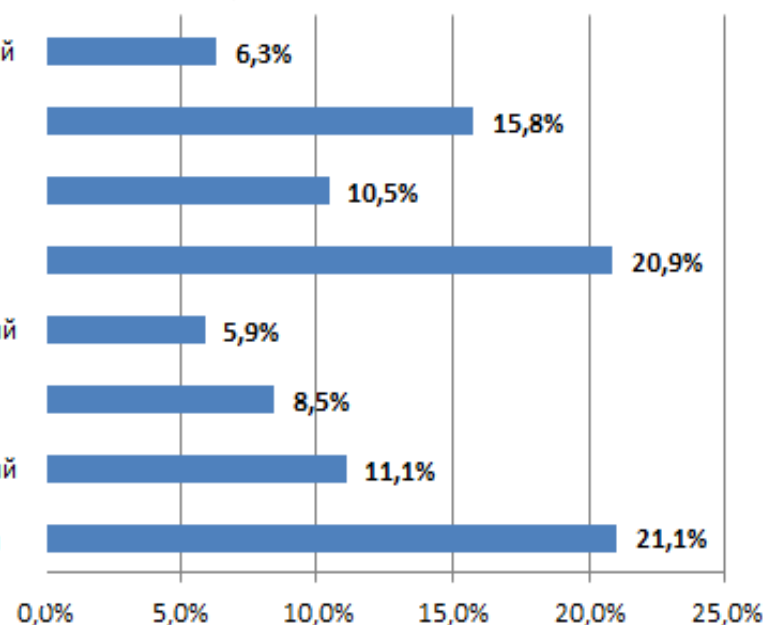
**Неравномерность размещения  
работоспособного населения  
по регионам**

- численность населения Дальнего Востока и Сибири, к 2025 году уменьшится на 11%, население Центра сократится при этом только на 3% (по прогнозу Росстата)

#### Прибытие населения в регион



#### Выбытие населения из региона

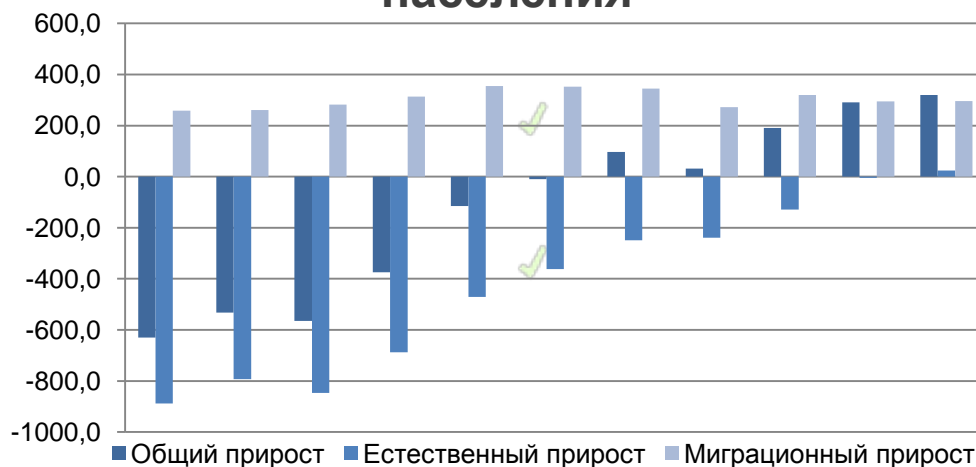


## Основные проблемы по привлечению трудовых ресурсов

### Дефицит трудовых ресурсов

На начало года	Изменения к предыдущему году			Прирост в %
	Общий прирост	Естественный прирост	Миграционный прирост	
2004	-630,0	-888,5	258,5	-0,43%
2005	-532,6	-793,0	260,4	-0,37%
2006	-564,4	-846,5	282,1	-0,39%
2007	-373,9	-687,1	313,2	-0,26%
2008	-115,2	-470,3	355,1	-0,08%
2009	-10,3	-362,0	351,7	-0,01%
2010	96,3	-248,9	345,2	0,07%
2011	31,9	-239,6	271,5	0,02%
2012	191,0	-129,1	320,1	0,13%
2013	290,7	-4,3	295,0	0,20%
2014	319,8	24,0	295,8	0,22%

### Структура убыли / прироста населения



**Ограниченные  
возможности  
привлечения рабочей  
силы**

- Основная доля в приросте населения приходится на миграционный прирост

## Регулирование территориальной мобильности

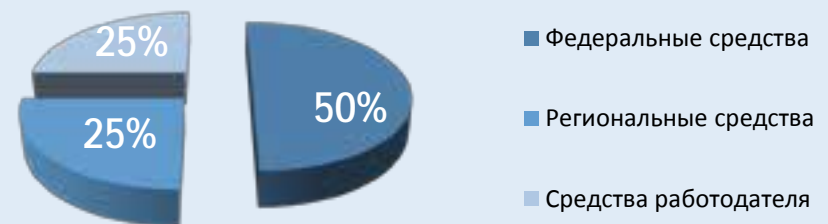
Закон Российской Федерации от 19.04.1991 г. № 1032-1 «О занятости населения в Российской Федерации» в редакции от 22.12.2014 г.: внесены изменения в полномочия институтов власти в части повышения мобильности трудовых ресурсов

### Цели изменений законодательства о занятости населения

- Развитие институтов рынка труда
- Обеспечение роста занятости и эффективности использования труда, в том числе за счет повышения территориальной мобильности трудовых ресурсов, включая государственную поддержку гражданам и членам их семей, переселяющимся для работы в другую местность (субсидирование затрат на переезд и обустройство и т.п.)

Расходы на переезд и трудоустройство каждого работника, по экспертным оценкам, составляют 300 тыс. руб.

### Софинансирование расходов



## РИСКИ И ИХ ЛОКАЛИЗАЦИЯ

### Риски

- по истечении 3-х лет работники могут уволиться, как правило, без финансовых последствий для себя
- работодатель вынужден находить дополнительные ресурсы для привлечения работников взамен уволившихся

### Задачи

- удержание работников, в том числе по окончании 3-х летнего стажа работы на предприятии (организации)
- минимизация финансовых ресурсов на привлечение новых квалифицированных работников при увольнении ранее принятых

### Решения

- Расширение мер поддержки по привлечению работников:
- Страхование на случай потери работы
- Накопительное страхования жизни с целью закрепления работника
- Накопительное страхование на последующее переселение

Оптимизация программ повышения мобильности трудовых ресурсов

**Цели и сроки привлечение работников**

**Мероприятия для привлечение работников**

**Страховая защита**

Привлечение работников на кратко- и среднесрочную перспективу до 5 лет



Субсидии на переезд и проживание по договорам найма



Страхование на случай потери работы

Привлечение и удержание работников на долгосрочную перспективу свыше 5 лет



Субсидии на переезд и долевую оплату ипотечных кредитов



Накопительное страхование жизни на базе ипотеки

Удержание работников на долгосрочную перспективу свыше 5 лет с финансирование расходов на возвращение



Субсидии на расходы по возвращению и долевую оплату страховых взносов



Накопительное страхование жизни на последующее переселение



## Оптимизация программ повышения мобильности трудовых ресурсов

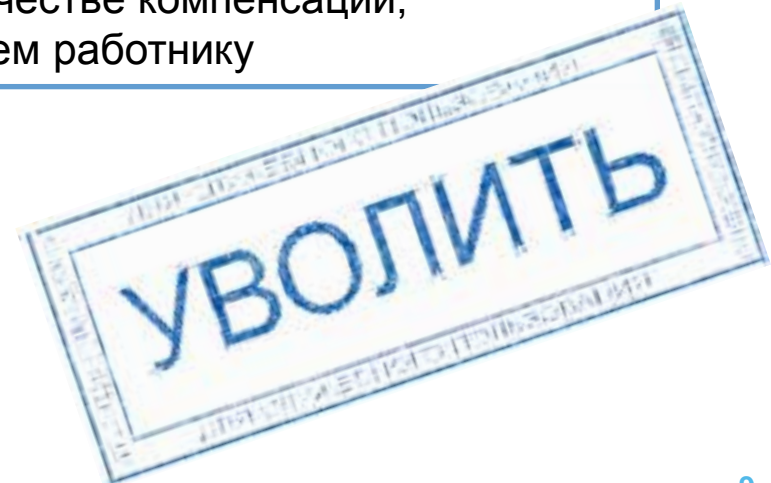
### Страхование на случай потери работы

#### Факторы риска для Работника

- в случае потери работы по причинам, не зависящим от работника (в том числе по состоянию здоровья, сокращению штатов и т.п.), по условиям трудового договора работник может быть обязан возместить средства, предоставленные на его переезд и обустройство

#### Предложения по страховой защите

- Региональные программы повышения мобильности трудовых ресурсов и трудовые договоры, оформляемые в рамках этих программ, могут предусматривать оплату страховых взносов по договору страхования на случай потери работы за счет средств, предусмотренных в качестве компенсаций, предоставляемых работодателем работнику



## Оптимизация программ повышения мобильности трудовых ресурсов

### Накопительное страхование жизни на базе ипотеки

#### Факторы риска

- высокий размер взносов по ипотечным кредитам является одним из отрицательных факторов влияющих на повышение мобильности трудовых ресурсов

#### Страховая защита

- Для заемщика достигается до 20 – 25% экономии по оплате основного долга по ипотечному кредиту при использовании модели ипотечного кредитования в сочетании с накопительным страхованием жизни:
  - В течение срока кредитования заемщик гасит только проценты по кредиту (или – в зависимости от схемы кредитования – также до 30% взносов на погашение основного долга)
  - вместо взносов (или части взносов) на погашение основного долга заемщик уплачивает взносы по договору страхования жизни, которые с учетом заложенной гарантированной доходности меньше, чем платежи на погашение основного долга
  - По окончании страхования накопленная страховая сумма вместе с дополнительным инвестиционным доходом перечисляется в банк на погашение суммы (или части суммы) основного долга



**Работодатель может участвовать в софинансировании уплаты взносов по страхованию жизни**

## Накопительное страхование жизни на последующее переселение

### Мотивация

- Привлечение работника может быть ограничено определенным периодом времени, по окончании которого работник может вернуться в регион, в котором проживал ранее, или иной регион. В этом случае работнику целесообразно обеспечить возможность накоплений на последующее переселение.

### Страховая защита

- Региональные программы повышения мобильности и трудовые договоры могут предусматривать компенсации на аренду жилья и оплату расходов на обратное переселение по окончании инвестиционного проекта. С целью удержания работников **работодатель может предложить программу накопительного страхования жизни в пользу работников** на срок действия инвестиционного проекта, в том числе на условиях софинансирования



## Реализация мер поддержки по привлечению работников

### Предложения по дополнению региональных программ

#### Субсидии на страхование по региональным программам

- Субсидии на страхование на случай потери работы могут быть включены в региональные программы повышения мобильности трудовых ресурсов
- При включении в региональные программы повышения мобильности трудовых ресурсов мероприятий в части ипотечного кредитования, также могут быть включены субсидии на ипотеку на базе накопительного страхования жизни хотя бы в части рисков смерти и инвалидности

### Предложения по налоговому законодательству

#### Налоговые льготы

- при условии включения программ страхования жизни в состав мероприятий, способствующих повышению мобильности трудовых ресурсов, в качестве дополнительного фактора по привлечению работников могли бы быть предложены налоговые льготы:
  - Включение в расходы на оплату труда сумм страховых взносов по страхованию на случай потери работы (если страховые взносы уплачиваются работодателем)
  - освобождение работодателя от уплаты взносов во внебюджетные фонды со страховых взносов, уплачиваемых по ипотеке на базе накопительного страхования жизни и по накопительному страхованию жизни на последующее переселение

# Корпоративное страхование жизни: стимулы для работодателей и работников



## Бизнес

Повышение лояльности работников

Повышение качественного уровня персонала за счет привлечения высоко - квалифицированных специалистов



## Государство

Решение задач развития регионов и отдельных отраслей экономики

Реализация инвестиционных проектов в регионах



## Работники

Расширение возможностей трудоустройства

Страховая защита от непредвиденных жизненных обстоятельств

Компенсация расходов на переселение и жилье

**Выгоды**