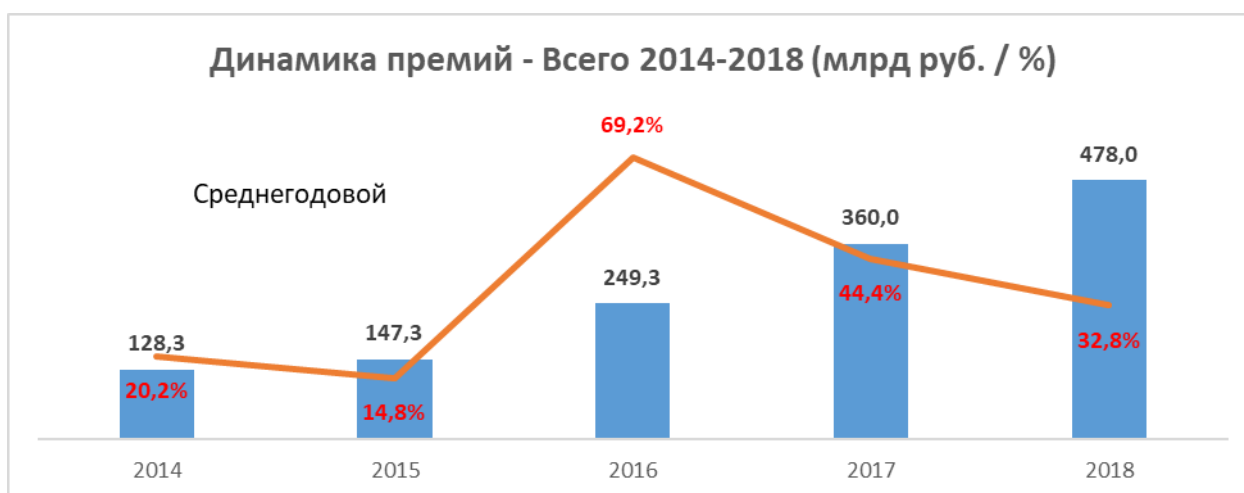


Пресс-релиз
22.02.2019 г.

ВСС и АСЖ подвели итоги деятельности страховщиков жизни за 2018 год

Как сообщил президент ВСС **Игорь Юргенс**, по итогам 2018 года общий объем страховых премий страховщиков жизни вырос по сравнению с аналогичным периодом прошлого года на 32,8% и составил 478 млрд рублей.



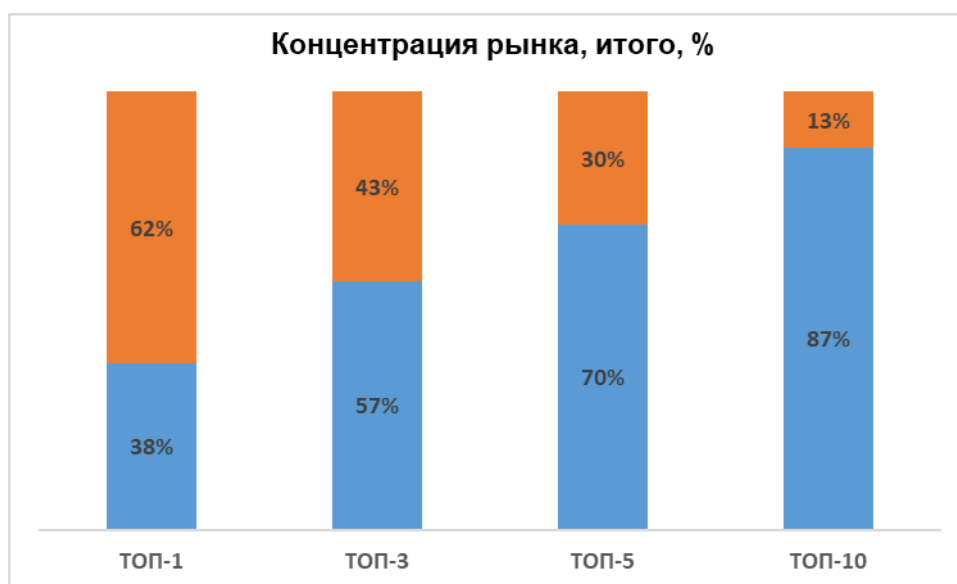
Были собраны и проанализированы данные по сбору премии и выплатам от 23 компаний-членов АСЖ и ВСС, суммарно представляющих почти 100% рынка страхования жизни. На инвестиционное страхование жизни пришлось 61% премий (291 млрд р.), на кредитное страхование - 20% (93,7 млрд р.), на накопительное страхование жизни - 14% (67,1 млрд р.), на прочее страхование пришлось 5%.

При этом структура сборов по страхованию жизни в 2018 году по сравнению с 2017 г. изменилась несущественно. Доля инвестиционного страхования жизни выросла с 59,9% до 61%, кредитного страхования - выросла с 19,7% до 20%, накопительного страхования жизни снизилась с 15,1% до 14%, по прочим видам страхования снизилась с 5,3% до 5%.

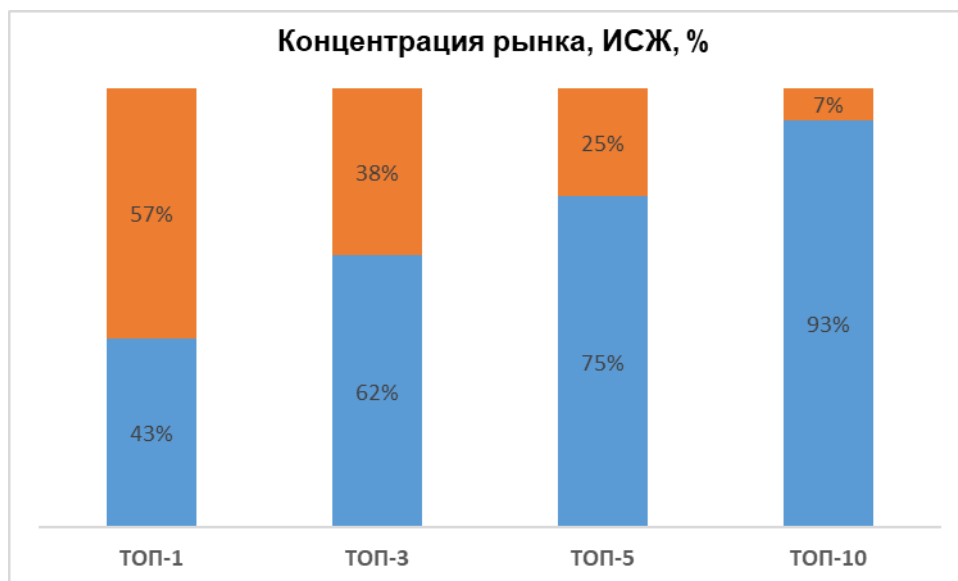




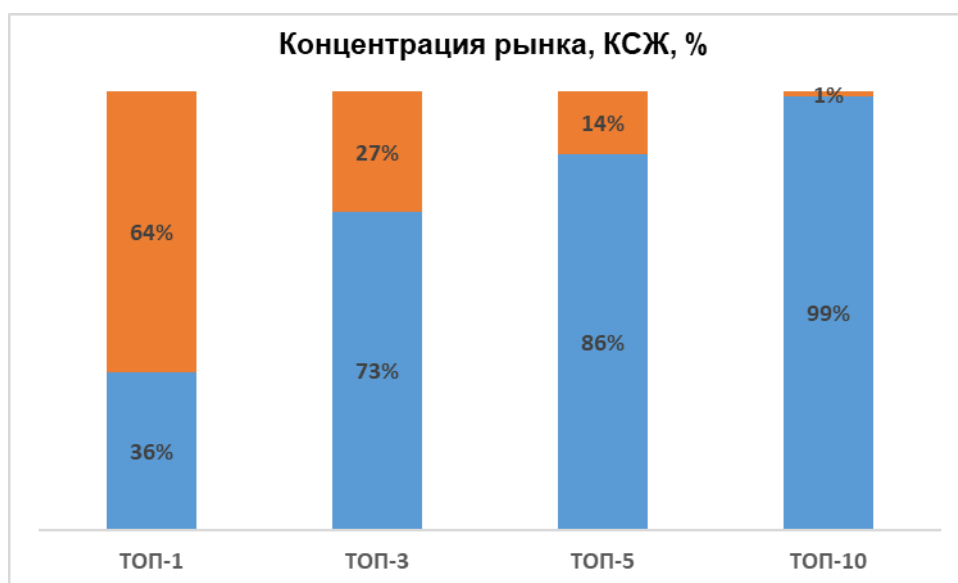
Рынок страхования жизни является высоко концентрированным. На топ-10 страховщиков за 12 месяцев 2018 г. пришлось 87% всей страховой премии, на топ-5 - 70%, на топ-3 - 57%, на лидера рынка - “Сбербанк страхование жизни” - приходится 38% всех сборов.



На рынке инвестиционного страхования жизни на топ-10 страховщиков пришлось 93% всех премий, на топ-5 - 75%, на топ-3 - 62% всех премий, а на лидера рынка - 43% всех премий.



По кредитному страхованию жизни топ-10 страховщиков собрали 99% всей страховой премии по этому виду страхования, топ-5 - 86%, топ-3 - 73%, лидер рынка - 36%.



Выплаты по страхованию жизни по итогам 2018 года выросли по сравнению с итогом 2017 года в 1,6 раза и составили 73,4 млрд рублей. Из них сумма выплат по инвестиционному страхованию жизни составила 37,6 млрд рублей.

Таблица 1. Рейтинг крупнейших компаний по общему объему и по объему страхования жизни, в тыс. руб.

Компания	Всего		ИСЖ		КСЖ		НСЖ	
	Сборы	Доля рынка	Сборы	Доля рынка	Сборы	Доля рынка	Сборы	Доля рынка
СБЕРБАНК СТРАХОВАНИЕ ЖИЗНИ	181 515 898	38,0%	125 007 221	42,9%	33 659 416	35,9%	18 845 993	28,1%
АЛЬФАСТРАХОВАНИЕ-ЖИЗНЬ	56 135 503	11,7%	32 458 318	11,1%	20 877 440	22,3%	2 694 755	4,0%
РЕНЕССАНС ЖИЗНЬ	33 998 495	7,1%	14 976 352	5,1%	13 496 791	14,4%	3 372 811	5,0%
ВТБ СТРАХОВАНИЕ ЖИЗНИ	33 024 265	6,9%	22 787 955	7,8%	2 612	0,0%	10 227 908	15,3%
КАПИТАЛ-ЛАЙФ	28 176 887	5,9%	12 091 218	4,2%	4 535 428	4,8%	9 047 370	13,5%
ВСК-ЛИНИЯ ЖИЗНИ	25 311 337	5,3%	21 141 558	7,3%	0	0,0%	1 201 449	1,8%
СК СОГАЗ-ЖИЗНЬ	20 592 467	4,3%	18 087 724	6,2%	132	0,0%	2 360 643	3,5%
СЖСЖ	14 861 796	3,1%	6 895 937	2,4%	7 699 433	8,2%	110 620	0,2%
ИНГОССТРАХ-ЖИЗНЬ	12 471 764	2,6%	10 309 514	3,5%	168 197	0,2%	1 244 956	1,9%
АЛЪЯНС ЖИЗНЬ	11 241 206	2,4%	1 251 103	0,4%	180 216	0,2%	1 740 082	2,6%
МЕТЛАЙФ	7 800 177	1,6%	0	0,0%	2 598 402	2,8%	2 484 601	3,7%
РУССКИЙ СТАНДАРТ СТРАХОВАНИЕ	7 743 208	1,6%	4 549 616	1,6%	2 152 335	2,3%	533	0,0%
РАЙФФАЙЗЕН ЛАЙФ	7 217 821	1,5%	0	0,0%	2 136 956	2,3%	4 581 265	6,8%
МАКС-ЖИЗНЬ	6 804 852	1,4%	6 307 010	2,2%	0	0,0%	452 416	0,7%
ЭРГО ЖИЗНЬ	6 399 933	1,3%	1 950 224	0,7%	3 279 277	3,5%	825 138	1,2%
СИВ ЛАЙФ	5 960 359	1,2%	1 824 414	0,6%	253 885	0,3%	3 776 636	5,6%
УРАЛСИБ ЖИЗНЬ	5 754 156	1,2%	5 400 397	1,9%	293 666	0,3%	55 622	0,1%
СОГЛАСИЕ-ВИТА	3 867 763	0,8%	1 491 144	0,5%	2 338 993	2,5%	21 560	0,0%
РСХБ	3 652 215	0,8%	3 652 215	1,3%	0	0,0%	0	0,0%
ППФ СТРАХОВАНИЕ ЖИЗНИ	3 642 977	0,8%	26 459	0,0%	0	0,0%	3 454 499	5,2%
ЮГОРИЯ-ЖИЗНЬ	944 118	0,2%	916 097	0,3%	0	0,0%	24 566	0,0%
КОЛЫМСКАЯ	583 495	0,1%	0	0,0%	0	0,0%	232 909	0,3%
ДЕЛО ЖИЗНИ	346 263	0,1%	0	0,0%	0	0,0%	308 628	0,5%
ИТОГО	478 046 956	100,0%	291 124 476	100,0%	93 673 179	100,0%	67 064 961	100,0%



Комитет ВСС по развитию страхования жизни

Склярова Вера: +7 (910) 457 7758, +7 (915) 479 0194,

E-mail: sklyarovavn@autoins.ru

www.ins-union.ru

Пресс-служба Ассоциации Страховщиков Жизни

Елена Соломенцева, +7 (495) 937 5995, доб. 22-37, моб. +7 (985) 233 3828

E-mail: Elena.Solomentseva@metlife.ru

www.aszh.ru